

Tinten**Anwendungsbereiche und Eigenschaften****Technische Daten**

Flächengewicht:	ca. 150 g/m ²
Zusammensetzung:	100% Vlies + Kleber + Abdeckpapier
Oberfläche:	seidenmatt weiß
Kleber:	wasserbasierender reversibler Kleber, starke Haftung
Klebkraft:	sofort: 2,0 – 2,7 N/cm Nach 10 min: 2,9 – 3,8 N/cm Nach 24 h: 4,3 – 5,1 N/cm
Klebergewicht:	36 g/m ²
Abdeckung:	einseitig silikonisiertes Papier
Gewicht Abdeckung:	135 g/m ²

Allgemeine Informationen

- 100% Vliestapete
- Bedruckbar mit Latex- und UV härtenden Tinten
- Frei von PVC, Weichmachern, Glasfasern und Lösungsmitteln
- Ohne Zusatz von Schwermetallverbindungen und Formaldehyd
- Sehr schnelle Trocknung
- Photorealistische Druckqualität
- Umweltfreundlich
- Gute Wasser- und Kratzbeständigkeit
- Brandschutz-Zertifikat nach DIN 4102-1

Anwendungsbereiche

- Werbung im Innenbereich
- Für individuelle Wand-/ Raumgestaltung
- Events und Messebau
- Schnelle und einfache Umgestaltung von Innenräumen

Vorteile

- Spritzwasserbeständige hochwertige Beschichtung
- Dimensionsstabil und rissüberbrückend
- Haftet auf glatten, tapezierten, mit Binderfarbe gestrichenen Wandoberflächen
- Einfach wiederablösbar

Druckeigenschaften

- Hervorragend bedruckbar mit Latex- und UV-härtenden Tinten
- Hohe Tintenaufträge möglich, kein Ausbluten
- Sehr gute und schnelle Trocknung
- Hohe Farbbrillanz

Verarbeitungshinweise

- Der Untergrund, auf dem die Digitalvliesapete verklebt wird, muss trocken, sauber, staubfrei, saugfähig und glatt sein
- Die Digitalvliesapete ist auf der Rückseite mit einem speziellen reversiblen Kleber ausgerüstet, der einfaches Anbringen und Repositionieren zulässt.
- Nicht geeignet für Fußbodenanwendungen, mit Latex-Farbe gestrichene Oberflächen und strukturierte Untergründe.
- Haftet auf glatten, tapezierten, mit Binderfarbe (Lösungsmittelfrei) gestrichenen Wandoberflächen – matte Binderfarbe wird empfohlen
- Bei sauber kantengeschnittenen Drucken erfolgt die Verklebung Stoß auf Stoß.
- Bei überlappend gedruckten Tapetenbahnen die weißen Ränder bis an das Motiv abschneiden, danach die Bahnen an der Wand im Bereich der Überlappung aufeinander ausrichten. Zur sauberen Nahtbildung einen Doppelnachtschnitt durchführen.
- Die Bahnen mit einer Moosgummirolle oder mit einer weichen Tapezierbürste blasenfrei andrücken.
- Das bedruckte Material muss vor der Verklebung gut durchgetrocknet und akklimatisiert sein.
- Das optimale Raumklima während der Verarbeitung liegt bei 18° - 25°C und einer Luftfeuchtigkeit von 40% - 65%.

Weitere Angaben

- Weitere Informationen über unser Produktportfolio finden sie unter: www.com2-c.de
- Die Druckseite der Materialien sowie die Lauflängen und Breiten, können unter Einhaltung bestimmter Mindestabnahmemengen individuell auf Ihre Bedürfnisse gefertigt werden.
- Rollen immer zusammen mit dem Etikett/ Chargennummer aufbewahren ohne Chargennummer können keinerlei Reklamationen bearbeitet werden.
- Alle Prüfungen erfolgten im Normklima.
- Lagerfähigkeit im Original verpackten Zustand, 2 Jahre bei sachgemäßer Lagerung bei 18° - 25°C

Abmessungen

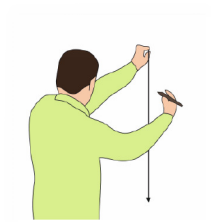
- 50 m x 124,0 cm (48, 8") | 50 m x 137,2 cm (54")

Diese technischen Informationen wurden auf Basis des neuesten Standes der Technik und unserer Erfahrungen zusammengestellt. Aufgrund der Vielzahl der Parameter und Bedingungen, unter denen das beschriebene Produkt eingesetzt wird, ist jeder Anwender verpflichtet, das Produkt in eigener Verantwortung auf die Eignung für den vorgesehenen Verwendungszweck fachgerecht zu prüfen. Eine rechtlich verbindliche Zusicherung bestimmter Eigenschaften kann aus unseren Angaben nicht abgeleitet werden. Irrtümer und Änderungen vorbehalten. Bei Erscheinen einer neueren Version verliert diese Version ihre Gültigkeit.

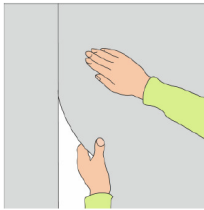
- **Anweisungen**



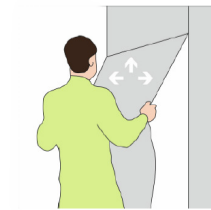
Untergrund ggf. reinigen.



Bahnbreiten ausloten und markieren.



Digitalvlies Stoß auf Stoß
verkleben.



Mehrmals repositionierbar, dazu mit beiden
Händen vorsichtig ablösen und wieder
aufkleben.